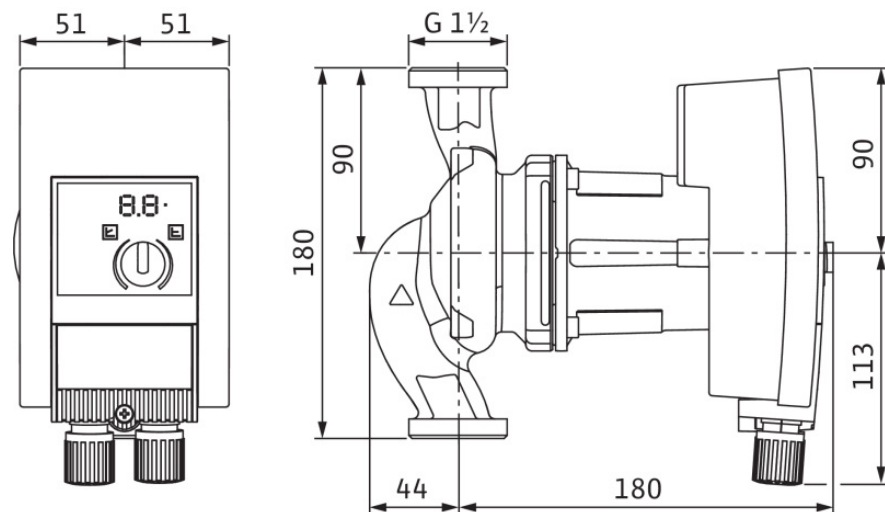
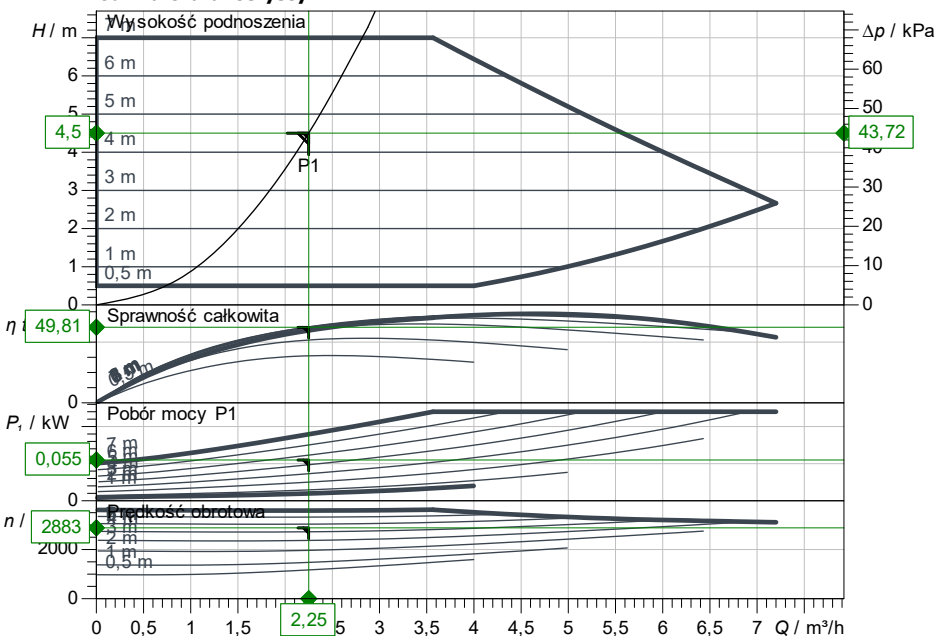


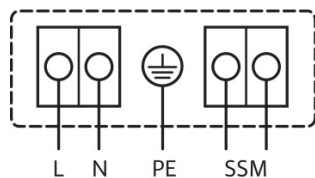
Pompa P1 - obieg c.o. - budynek główny

Data 22.10.2025

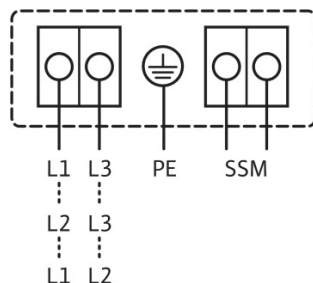
Rodzina charakterystyki



1~ 230 V, 50/60 Hz



3~ 230 V, 50/60 Hz



Wprowadzenie danych eksploatacyjnych

Wydajność	2,25 m ³ /h
Wysokość podnoszenia	4,50 m
Medium	Woda 100 %
Temperatura przetłaczanej cieczy	45,00 °C
Gęstość	990,30 kg/m ³
Lepkość kinematyczna	0,60 mm ² /s

Dane hydrauliczne (punkt pracy)

Wydajność	2,25 m ³ /h
Wysokość podnoszenia	4,50 m
Pobór mocy P1	0,05 kW

Dane o produkcie

Standardowa pompa bezdławnicowa o najwyższej sprawności	Yonos MAXO 25/0,5-7 PN10
Rodzaj pracy	dp-c
Maksymalne ciśnienie robocze	1000 kPa
Temperatura przetłaczanej cieczy	-20 °C ... +110 °C
Max. temp otoczenia	40 °C
Minimalna wysokość dopływu przy	50 / 95 / 110 °C
	3 / 10 / 16

Dane silnika

Konstrukcja silnika	Silnik EC
Współczynnik sprawności energetycznej (EEI)	2,2
Przyłącze sieciowe	1~ 230 V / 50 Hz
Dopuszczalna tolerancja napięcia	+/- 10 %
Max. prędkość obrotowa	3700 1/min
Pobór mocy P1	0,12 kW
Pobór prądu	1 A
Stopień ochrony	IPX4D
Klasa izolacji	F
Zabezpieczenie silnika	Wewnętrzna ochrona przed p
Kompatybilność elektromagnetyczna	
Generowanie zakłóceń	EN 61800-3;2004+A1;20
Odporność na zakłócenia	EN 61800-3;2004+A1;20
Dławik przewodu	2 x M20x1.5

Wymiary przyłączeniowe

Przyłącze po stronie ssawnej	G 1 1/2, PN 10
Przyłącze po stronie tłocznej	G 1 1/2, PN 10
Długość zabudowy pompy	180 mm

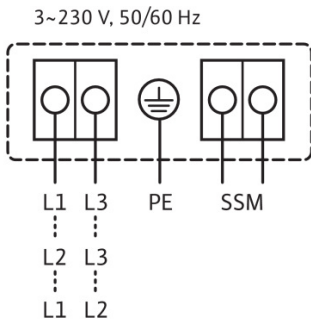
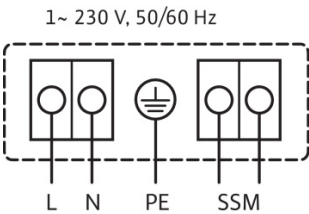
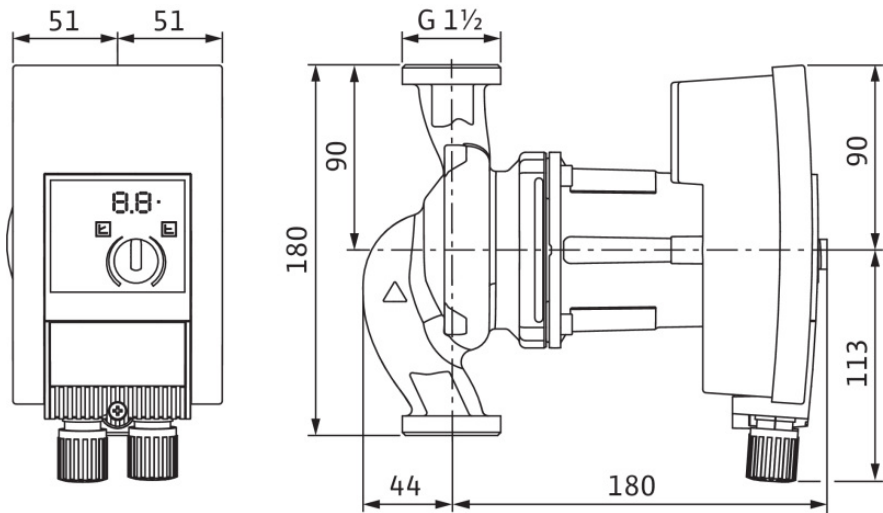
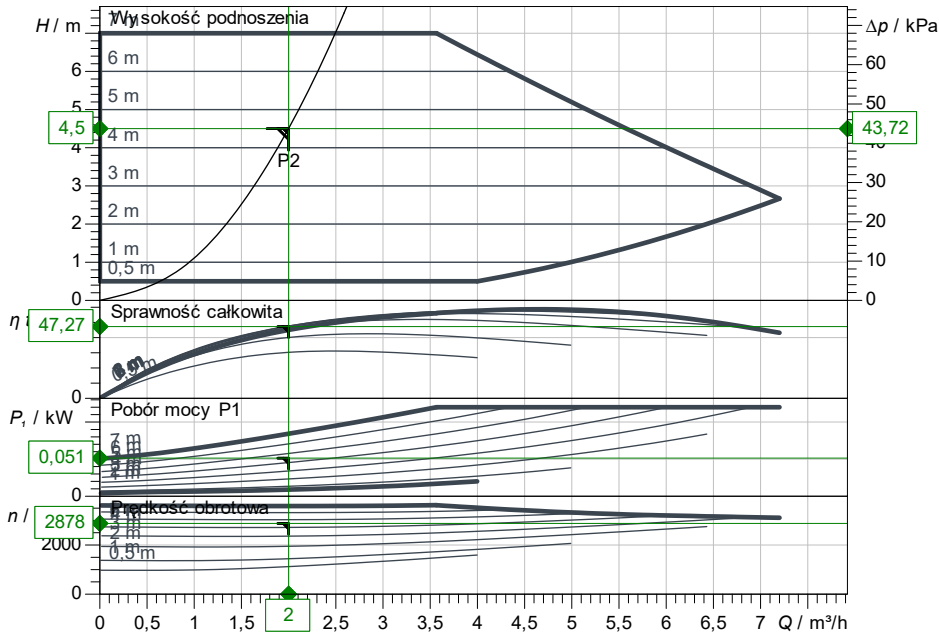
Materiały

Korpus pompy	EN-GJL-200
Wirnik	PPS-GF40
Wał	1.4122
Materiał łożysk	Grafit

Pompa P2 - obieg c.o. - budynek tylny

Date 22.10.2025

Rodzina charakterystyki



Wprowadzenie danych eksploatacyjnych

Wydajność	2,00 m³/h
Wysokość podnoszenia	4,50 m
Medium	Woda 100 %
Temperatura przetłaczanej cieczy	45,00 °C
Gęstość	990,30 kg/m³
Lepkość kinematyczna	0,60 mm²/s

Dane hydrauliczne (punkt pracy)

Wydajność	2,00 m³/h
Wysokość podnoszenia	4,50 m
Pobór mocy P1	0,05 kW

Dane o produkcie

Standardowa pompa bezdławnicowa o najwyższej sprawności	
Yonos MAXO 25/0,5-7 PN10	
Rodzaj pracy	dp-c
Maksymalne ciśnienie robocze	1000 kPa
Temperatura przetłaczanej cieczy	-20 °C ... +110 °C
Max. temp otoczenia	40 °C
Minimalna wysokość dopływu przy 50 / 95 / 110°C	3 / 10 / 16

Dane silnika

Konstrukcja silnika	Silnik EC
Współczynnik sprawności energetycznej (EEI)	0,42
Przyłącze sieciowe	1~230 V / 50 Hz
Dopuszczalna tolerancja napięcia	+10 %
Max. prędkość obrotowa	3700 1/min
Pobór mocy P1	0,12 kW
Pobór prądu	1 A
Stopień ochrony	IPX4D
Klasa izolacji	F
Zabezpieczenie silnika	Wewnętrzna ochrona przed przeciążeniem
Kompatybilność elektromagnetyczna	EN 61800-3;2004+A1;2
Generowanie zakłóceń	EN 61800-3;2004+A1;2
Odporność na zakłócenia	EN 61800-3;2004+A1;2
Dławik przewodu	2 x M20x1.5

Wymiary przyłączeniowe

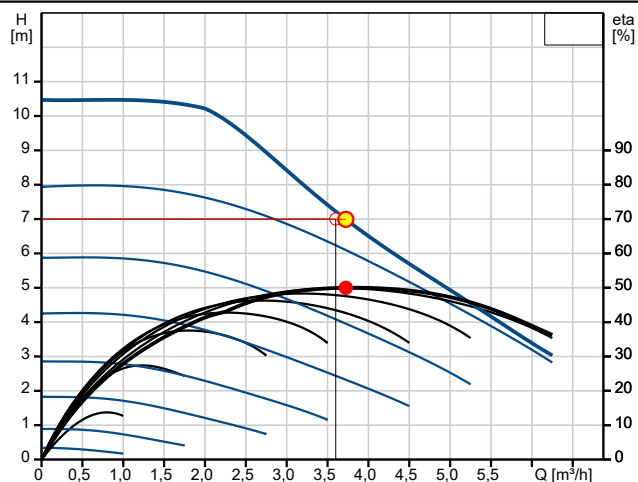
Przyłącze po stronie ssawnej	G 1 1/2, PN 10
Przyłącze po stronie tłocznej	G 1 1/2, PN 10
Długość zabudowy pompy	180 mm

Materiały

Korpus pompy	EN-GJL-200
Wirnik	PPS-GF40
Wał	1.4122
Materiał łożysk	Grafit

Pompa P3 - obieg kotła gazowego

Opis	Wartość
Techniczne:	
Aktualny przepływ obliczeniowy:	3.60 m³/h
Obliczona wysokość podnoszenia pompy:	7.00 m
Maks. wysokość podnoszenia:	105 dm
Klasa TF:	95
Zatwierdzenia:	CE,VDE
Materiały:	
Korpus pompy:	Żeliwo szare
Wirnik:	PES 30% GF
Instalacja:	
Maksymalna temperatura otoczenia:	55 °C
Maksymalne ciśnienie pracy:	10 bar
Długość montażowa:	130 mm
Ciecz:	
Czynnik tłoczony:	Woda
Zakres temperatury cieczy:	-10 .. 95 °C
Temperatura cieczy podczas pracy:	60 °C
Gęstość:	983.2 kg/m³
Dane elektryczne:	
Moc wejściowa-P1:	3 .. 140 W
Częstotliwość podstawowa:	50 Hz
Napięcie nominalne:	1 x 230 V
Max. zużycie prądu:	0.04 .. 1.1 A
Rodzaj ochrony (IEC 34-5):	X2D
Zabezpieczenie termiczne:	ELEC
Inne:	
Energia (EEI):	0.23
Masa netto:	2.43 kg
Waga brutto:	2.5 kg



Q = 3.60 m³/h H = 7.00 m
 Ciecz tłoczona = Woda Gęstość = 983.2 kg/m³
 Temperatura cieczy podczas pracy = 60 °C
 Eta pompa+silnik+przetwornica częst. = 50 %

